

# POINT ACCUEIL EMPLOI



Vitré  
Communauté

© Pierre Lepoutre

>/ Accompagner vers l'emploi

>/ Un accueil personnalisé pour les  
demandeurs d'emploi, salariés, employeurs



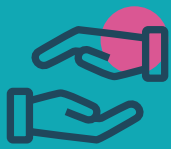
Vitré Communauté, la proximité



[www.vitre-emploi.bzh](http://www.vitre-emploi.bzh)



VITRÉ  
COMMUNAUTÉ



UN ACCUEIL ET UN  
ACCOMPAGNEMENT  
PERSONNALISÉ

# PAE

au cœur de l'emploi local



UN LIEU RESSOURCES  
DE PROXIMITÉ

## SERVICE AU PUBLIC

Une première réponse liée à vos démarches d'emploi, de formation et d'insertion ou d'évolution professionnelle

- Consultation d'offres
- Entretien conseil personnalisé
- Informations sur les métiers et le marché de l'emploi
- Ateliers thématiques
- Rédaction de CV, lettres de motivation
- Information sur la reconversion et le bilan de compétences
- Orientation et collaboration avec les partenaires de l'emploi et de la formation professionnelle
- Mise en relation avec les employeurs
- Aide à la mobilité, location de scooter

Un espace numérique et de documentation en accès libre.

## SERVICE AUX ENTREPRISES

- Accompagnement au recrutement
- Organisation d'actions communes
- Création et diffusion des offres d'emploi
- Prospection, recherche et proposition de candidats
- Mise à disposition d'un bureau pour les entretiens

## SERVICE AUX PARTICULIERS EMPLOYEURS

- Informations sur les « Chèques Emplois Services Universels » (CESU)
- Aide dans la définition des besoins (gardes d'enfants, ménage, petits travaux de jardinage, cours de soutien...)
- Transmission de documents (contrat, attestation employeur pour Pôle Emploi...)



# TROIS LIEUX D'ACCUEIL PRÈS DE CHEZ VOUS !

## ARGENTRÉ-DU-PLESSIS

21 bis rue du Général Leclerc

02 99 96 54 01

pae-argentre@vitrecommunaute.org

Mardi : 9h-12h

Mercredi : 9h-12h/14h-18h

Jeudi : 14h-18h

Samedi : 9h-12h en période scolaire

Sur rendez-vous : jeudi matin et

vendredi

## CHÂTEAUBOURG

Maison pour tous, 9 rue Pasteur

02 99 00 91 15

pae-chateaubourg@vitrecommunaute.org

Mardi : 9h-12h30

Mercredi : 9h-12h30/14h-17h30

Jeudi : 14h-17h30

Vendredi : 9h-12h30/14h-17h30

Sur rendez-vous : mardi l'après-midi et jeudi matin

## LA GUERCHE-DE-BRETAGNE

8 rue du Cheval Blanc

02 99 96 19 00

pae-laguerche@vitrecommunaute.org

Mardi, mercredi : 9h-12h/14h-17h30

Jeudi sur rendez-vous

Vendredi : 9h-12h/14h-17h

Samedi : 9h30-12h en période

scolaire



## NOTES

